



© Bastien Breuil

DES IMAGES ET DES MOTS SUR LES
DESORDRES ALIMENTAIRES DU MONDE

ALIMENT TERRE

**FESTIVAL DE FILMS
DOCUMENTAIRES**

BILAN DE LA 8^{ème} ÉDITION
DU 15 OCTOBRE AU 30 NOVEMBRE 2014

www.festival-alimenterre.org



2014 ANNÉE INTERNATIONALE DE L'AGRICULTURE FAMILIALE

Le concept laisse rêveur. Qu'est-ce donc que l'agriculture familiale ? Y-a-t-il une définition précise ? Y-a-t-il une ou des agricultures familiales ? Pourquoi une telle valorisation internationale ?

Tapons « agriculture familiale » sur un moteur de recherche sur internet. L'intérêt du sujet saute aux yeux : la FAO (Organisation des Nations Unies pour l'agriculture et l'alimentation), le Ministère de l'agriculture, de l'agroalimentaire et de la forêt français, ou le FIDA (Fonds international de développement agricole), entre autres, sont mobilisés fortement sur la thématique. En navigant sur les sites, des chiffres marquants ressortent.

L'agriculture familiale a donc un poids économique et social très important dans le monde, notamment dans les pays en développement. Elle contribue à l'alimentation d'une grande partie des habitants de la planète.

2.6 MILLIARDS

D'AGRICULTEURS FAMILIAUX DANS LE MONDE, SOIT 37 % DE LA POPULATION MONDIALE.

500 MILLIONS

D'EXPLOITATIONS AGRICOLES DANS LE MONDE RELÈVENT DE CE MODÈLE.

40 % DES ACTIFS DANS LE MONDE SONT EMPLOYÉS PAR L'AGRICULTURE FAMILIALE.

PLUS DE 50 %

DE LA POPULATION ACTIVE EN AFRIQUE ET EN ASIE EST EMPLOYÉE PAR L'AGRICULTURE FAMILIALE MAIS SEULEMENT 5 % EN AMÉRIQUE DU NORD ET EN EUROPE.

30 % DES RESSOURCES AGRICOLES MONDIALES SONT UTILISÉES PAR L'AGRICULTURE FAMILIALE (CONTRE 70 % PAR LES FILIÈRES INDUSTRIELLES).

70 % DES PRODUITS ALIMENTAIRES CONSOMMÉS SONT ISSUS DE L'AGRICULTURE FAMILIALE ET SONT ÉCHANGÉS TANT SUR LES MARCHÉS LOCAUX QU'INTERNATIONAUX.



Parallèlement, d'autres chiffres alarment :

842 MILLIONS

DE PERSONNES SOUFFRENT ENCORE DE LA FAIM.

1 HABITANT SUR 5

EST SOUS-ALIMENTÉ SUR LE CONTINENT AFRICAIN.

PLUS D'1 ADULTE SUR 10

EN FRANCE VIT DANS UN FOYER EN SITUATION D'INSÉCURITÉ ALIMENTAIRE POUR RAISONS FINANCIÈRES.

50 % DES PERSONNES SOUS-ALIMENTÉES SONT DES AGRICULTEURS OU DES OUVRIERS AGRICOLES, PRODUCTEURS DE NOURRITURE ET 80 % SONT DES RURAUX.

Pourtant, la production alimentaire mondiale est largement suffisante. La faim est avant tout la conséquence de la pauvreté qui prive ses victimes des moyens d'acheter les aliments nécessaires ou d'accéder aux moyens de productions (foncier, eau, etc.).

Face à tous ces constats, la promotion de l'agriculture familiale au niveau mondial, via une année internationale, paraît évidente. Soutenir les agricultures familiales permet de répondre à trois grands défis globaux : l'alimentation de tous, l'emploi et la réduction de la pauvreté et la gestion des ressources naturelles.

Depuis 2000, la campagne **ALIMENTTERRE** défend le rôle central d'une agriculture familiale durable pour nourrir le monde, protéger durablement l'environnement, renforcer la cohésion du tissu social, tout en permettant aux producteurs de vivre dignement.

La campagne **ALIMENTTERRE** 2014 et son temps fort, le Festival de films, avait donc toute sa place dans cette année internationale, en mettant en débat les enjeux agricoles et alimentaires au sein de nos sociétés.

Plusieurs des films de la sélection 2014 du Festival ont permis d'aborder ces questions sous différents angles. Le Festival a également décortiqué le gaspillage alimentaire ou la filière de production du jus d'orange. D'après les retours obtenus, vous êtes plus de 67 000 à avoir dégusté différents arguments pour vous faire votre propre opinion. Preuve s'il en est que ces sujets mettent en appétit !

LE PETIT FESTIVAL QUI MONTE, QUI MONTE !



PLUS DE 67 000

SPECTATEURS EN 2014

PRÈS DE 1 200 SÉANCES

12 PAYS

LE FESTIVAL EST PRÉSENT EN BELGIQUE, AU BÉNIN, AU BURKINA-FASO, AU CANADA, EN FRANCE, À MADAGASCAR, AU MAROC, EN POLOGNE, EN RÉPUBLIQUE TCHÈQUE, AU SÉNÉGAL, AU TOGO ET DANS L'UNION DES COMORES

Le Festival continue à se développer : une augmentation moyenne de 25 % en nombre de séances et spectateurs par rapport à 2013.

PLUS DE 900

ACTEURS LOCAUX MOBILISÉS EN FRANCE ET À L'INTERNATIONAL.

39 % DE PUBLIC SCOLAIRE.

61 % DE PUBLIC ADULTE.



ALIMENTERRE, UNE BONNE ENTRÉE EN MATIÈRE

Les enseignants, particulièrement de l'enseignement agricole, apprécient le Festival ALIMENTERRE. Il leur sert d'introduction pour des sujets comme la politique agricole commune, l'agriculture en Afrique ou le gaspillage alimentaire.

50 % DES SÉANCES DU FESTIVAL ALIMENTERRE TOUCHENT UN PUBLIC SCOLAIRE.

26 455 ÉLÈVES TOUCHÉS.

PLUS DE 280 ÉTABLISSEMENTS SCOLAIRES, UNIVERSITÉS ET GRANDES ÉCOLES ONT PRIS PART AU FESTIVAL.

56 % DU JEUNE PUBLIC EST AU LYCÉE, 28 % DANS L'ENSEIGNEMENT SUPÉRIEUR, 11 % AU COLLÈGE ET 5 % AU PRIMAIRE.

48 % DES ÉTABLISSEMENTS PARTICIPANT SONT MEMBRES DE L'ENSEIGNEMENT AGRICOLE.

L'enseignement agricole a soif d'ALIMENTERRE !

L'enseignement agricole est très mobilisé grâce à l'implication de la Direction générale de l'enseignement et de la recherche (DGER) du Ministère de l'agriculture, de l'agroalimentaire et de la forêt, de ses DRAAF (Direction Régionale de l'Alimentation, l'Agriculture et la Forêt), de ses réseaux géographiques, du Réseau Education au Développement (RED), du CNEAP (Conseil national de l'enseignement agricole privé) et de la Fédération nationale des Maisons Familiales Rurales.

Dans le cadre de la campagne ALIMENTERRE, le CFSI et la Direction générale de l'enseignement et de la recherche (DGER) du Ministère de l'agriculture, de l'agroalimentaire et de la forêt se sont associés pour mener plusieurs projets :

I Un DVD pédagogique

Outil d'animation « clé en main » pour des enseignants et éducateurs souhaitant aborder le thème « Nourrir le monde aujourd'hui et demain ». Ce sujet peut être abordé dans différentes disciplines : histoire géographie, économie, agronomie, etc. L'approche ludique proposée (films, jeux et débats) permet une prise de conscience par les sens !

<http://www.alimenterre.org/ressource/dvd-pedagogique-nourrir-monde>

I Le Prix ALIMENTERRE

Un concours de films courts (entre 2 et 5 minutes), ouvert à tout jeune (ou groupe de jeunes) entre 14 et 25 ans, co-organisé avec la Fondation Nicolas Hulot pour la Nature et l'Homme (FNH).

<http://www.cfsi.asso.fr/thematique/participez-prix-alimenterre-2015>

I Une formation

conjointe à destination des réseaux associatifs et du personnel de l'enseignement agricole, en septembre, tous les ans.

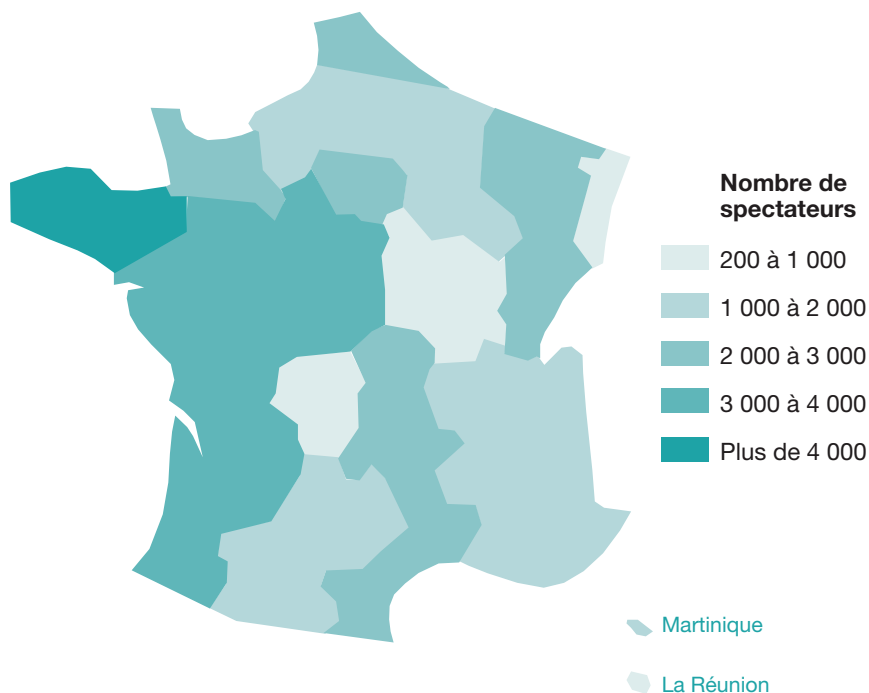
EN FRANCE, LE MAILLAGE TERRITORIAL SE CONSOLIDE

Afin d'être présent sur un vaste territoire et sensibiliser un public large, le CFSI anime le réseau ALIMENTERRE au niveau national et s'appuie sur des coordinations régionales, départementales ou locales, mobilisant à leur tour plus de 900 acteurs locaux.

Le réseau ALIMENTERRE

Ce réseau déploie et démultiplie l'action en milieu rural et urbain. Il se réunit 4 fois par an (3 réunions, 1 formation) et participe aux réflexions stratégiques. Ces acteurs, ancrés dans leurs territoires, travaillent en collectif pluri-acteurs pour construire et animer les séances : cinéma local, association de solidarité internationale, collectivité locale, service déconcentré de l'Etat, établissement scolaire, magasin bio, etc.

En France, des séances ont eu lieu dans 21 régions métropolitaines (toutes sauf la Corse) et 2 régions d'outre-mer.



Retrouvez tous les pôles régionaux, départementaux et les acteurs locaux du réseau ALIMENTERRE en page 15 de ce document et leurs coordonnées complètes sur : www.festival-alimenterre.org/relais-festival

UN FESTIVAL QUI RIME AVEC INTERNATIONAL

9 % des séances du Festival sont organisées à l'étranger.

En Europe, le Festival a pris racine en Belgique, en Pologne et en République tchèque. Par delà la Méditerranée, le réseau africain poursuit la diffusion du Festival sur le continent : Bénin, Burkina-Faso, Madagascar, Maroc, Sénégal, Togo et Union des Comores. Traversant l'Atlantique, le Festival ALIMENTERRE est allé s'installer à l'Université de Laval au Québec et devrait y faire des adeptes !



PRÈS DE 16 000

SPECTATEURS EN AFRIQUE.

51 000 SPECTATEURS EN
EUROPE ET PLUS DE 200 EN AMÉRIQUE.



UN FESTIVAL À LA CARTE

QUAND LES ÉLÉPHANTS SE BATTENT, LES HERBES SONT PIÉTINÉES

de Jan VAN DEN BERG |
DRSFILM Autoproduction | 25' |
2014

Moon, cambodgienne d'origine paysanne, travaille en ville dans le secteur de la santé. Elle et son fiancé Bun San préparent leur mariage selon les rites traditionnels. Ce sera l'occasion de découvrir la situation dramatique des voisins du village, confrontés à l'achat de leurs terres par de grandes entreprises étrangères. Sans terre et sans emploi, ces agriculteurs migrent vers la Thaïlande, dans l'espoir d'une vie meilleure.



© Virag Sing

106 SÉANCES
7 310 SPECTATEURS

JUS D'ORANGE, UNE RÉALITÉ ACIDE

de Mériem LAY | Ligne de mire
production | 26' | 2013

Un jus d'orange frais chaque matin... peu importe la météo, c'est un rayon de soleil sur la table du petit déjeuner ! Les Français raffolent de cette boisson, qui serait saine, naturelle et pleine de vitamines. Mais les publicités cachent une réalité bien plus acide. Nous suivrons durant 12 000 kilomètres le voyage d'un jus d'orange : des orange-raies brésiliennes jusqu'au réfrigérateur. Nous rencontrerons quelques pépins sur la route !



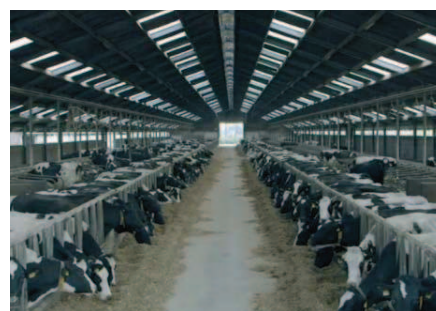
© Alain Blanchard

339 SÉANCES
16 140 SPECTATEURS

NOURRIR LES VILLES : UN ENJEU POUR DEMAIN

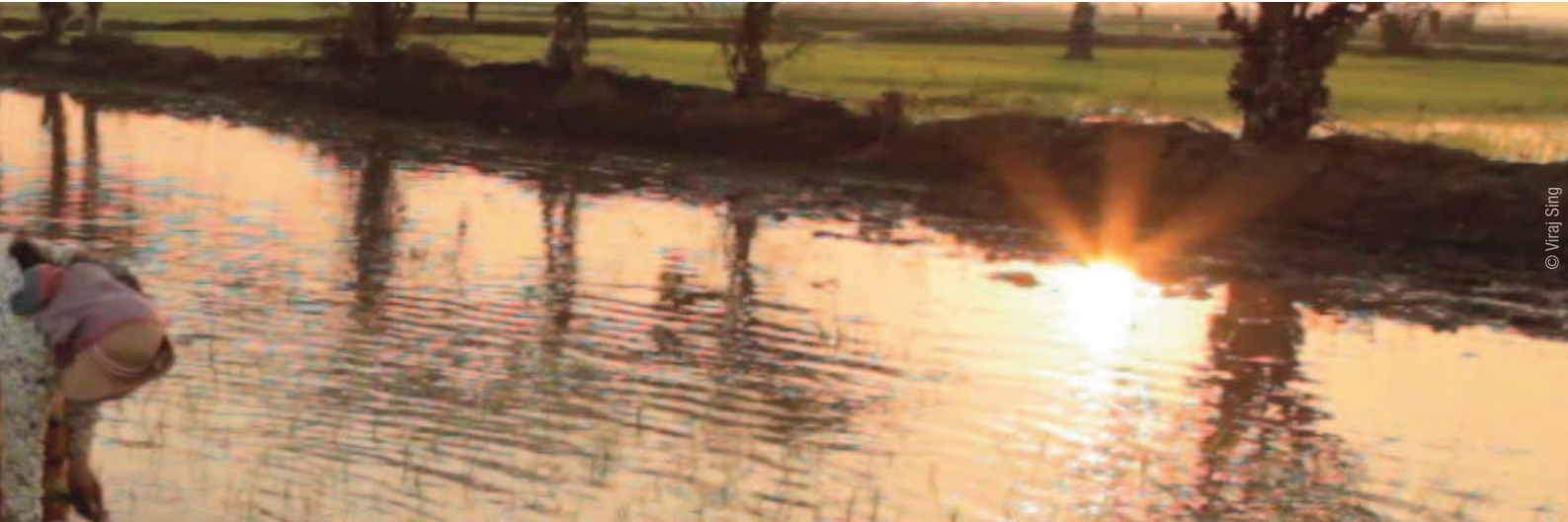
de Irja MARTENS | fechnerMedia
GmbH, Saarlaendischer Rundfunk
et Arte | 52' | 2013

En 2050, nous serons entre 9 et 10 milliards d'habitants sur la planète, en majorité urbains. Pour nourrir les villes du futur, différents modèles ont récemment vu le jour, aux antipodes les uns des autres. Entre une agriculture de plus en plus industrialisée aux serres géantes et des productions « bio » en jardins partagés, comment nos sociétés souhaitent-elles s'alimenter ? Le tour d'horizon présenté est vaste et alimente le débat.



© fechnerMEDIA 2013

246 SÉANCES
14 099 SPECTATEURS



FOOD SAVERS

de Valentin THURN | Schnittstelle
Thurn Film GbR | 53' | 2013

Après *Taste the waste*, qui dénonçait le gaspillage alimentaire en Europe, Valentin THURN propose des solutions. Du fermier au consommateur, du cuisinier au responsable de supermarché, tous cherchent et trouvent de réelles solutions pour lutter contre le gaspillage alimentaire.



© Schnittstelle Thurn Film GbR

281 SÉANCES

14 723 SPECTATEURS

SANS TERRE, C'EST LA FAIM

de Amy MILLER | Films de l'Œil |
75' | 2013

A travers trois exemples (Cambodge, Mali, Ouganda), le film explore le revers du phénomène mondial d'investissement foncier et son impact sur l'agriculture familiale. Il donne la parole à des agriculteurs directement touchés par la saisie de leur terre. Leurs histoires personnelles se mêlent aux images de communautés qui luttent pour garder leurs terres.



© Films de l'Œil - Sylvestre Gaudi

123 SÉANCES

7 117 SPECTATEURS

LES PETITS GARS DE LA CAMPAGNE

de Arnaud BRUGIER | Les
Productions de la Main Verte | 80'
| 2014

En cinquante ans, l'agriculture française a vécu une transformation radicale inédite, qui a entraîné de profondes mutations économiques, sociales et environnementales. Derrière cette révolution restée silencieuse, il y a la PAC, la Politique Agricole Commune dont tout le monde a entendu parler sans la connaître vraiment. Le documentaire plonge au cœur de cette histoire européenne et remet l'agriculture au centre du débat public.



© Les Productions de la Main Verte

134 SÉANCES

8 170 SPECTATEURS

au menu 2014

6 films documentaires sur des sujets variés.

Les organisateurs du Festival se sont saisis de tout ou partie de cette programmation et l'ont projetée dans leurs régions. Chaque projection est généralement suivie d'un débat avec le public, alimenté par l'intervention de spécialistes, d'invités internationaux, d'acteurs de terrain, de réalisateurs, etc.



AUTRES FILMS

Pour répondre au mieux aux enjeux nationaux ou locaux, le réseau **ALIMENTERRE**, particulièrement à l'étranger, s'adapte et choisit d'autres films. De plus, les films sélectionnés les années précédentes sont toujours accessibles via le site Internet du Festival.

45 SÉANCES

5 498 SPECTATEURS

L'utilisation des films sélectionnés après le Festival ?

Le CFSI veille à respecter et soutenir le travail des acteurs de la chaîne de production de documentaires sur les questions agricoles et alimentaires. Pour la période du Festival (15/10 – 30/11), il négocie des droits de diffusion équitables pour le réseau, au niveau national, incluant parfois la gratuité en milieu scolaire et étudiant. Il diffuse largement les informations sur ces droits à tout le réseau, consolide le bilan des séances réalisées en fin de Festival et verse les droits dus aux ayant-droits.

Une fois le Festival terminé, il vérifie les conditions de diffusion de chacun des films (en dehors du contexte particulier du Festival) et édite une fiche récapitulative sur ces droits de diffusion. Cette fiche est téléchargeable sur le site du Festival de films, à la rubrique « Organiser une projection ».

Les conditions respectives de chaque film sont également en ligne sur la page du film, dans la banque de films **ALIMENTERRE**. Celle-ci recense toutes les informations relatives aux films visionnés et/ou sélectionnés par le Festival **ALIMENTERRE** depuis 2007 et leurs conditions de diffusion. Elle permet d'organiser des projections tout au long de l'année :

http://www.alimenterre.org/banque_de_films

Le palmarès 2014 !

JUS D'ORANGE, UNE RÉALITÉ ACIDE est le film le plus projeté et le plus vu, tous types de spectateurs confondus. Il gagne également le prix du jeune public.

FOOD SAVERS remporte le prix du public adulte.



BILAN de la 8^{ème} édition

Du 15 octobre au 30 novembre 2014

PAYS DE LA LOIRE



- **Pôle organisateur**

Coopération Atlantique Guinée 44 est une association de solidarité internationale dont le siège est à Nantes. Engagée en Guinée en faveur d'un développement local durable, elle agit en partenariat avec les acteurs locaux prioritairement sur les enjeux d'accès à l'eau potable et à l'assainissement, de promotion d'une agriculture familiale durable, et d'insertion sociale et économique des jeunes. L'association s'engage également en France pour une information et sensibilisation des citoyens sur les enjeux de solidarité internationale et de développement durable.

Membre du CFSI elle coordonne depuis 2010 la Campagne ALIMENTERRE en Région Pays de la Loire.

- **Organisation régionale**

Pour faire vivre le Festival de Films ALIMENTERRE au plus près des territoires, Coopération Atlantique Guinée 44 s'est associée avec la **CASI 49** et le collectif Anjou **ALIMENTERRE**, la **CASI 85**, le **Collectif pour une Terre Plus Humaine** et la **CASI 53**. Grâce à eux le Festival a été un succès pour cette édition 2014, et a permis de le faire connaître auprès de nouveaux acteurs et territoires qui promettent une belle édition en 2014.



• Chiffres régionaux

Grand succès pour cette édition qui bat les records des éditions précédentes en Pays de la Loire avec :

CES SEANCES ONT ETE ORGANISEES PAR :

66 séances organisées par

26 acteurs locaux, qui ont permis de toucher

4077 spectateurs dont

33,6% d'élèves du secondaire et de l'enseignement supérieur soit **11** en Lycée Général Et **14** en Grandes Ecoles

63,6% de séances grand public

Anoph'Véto- La Tambouillonnante- le Quai Vert- Lycée Jean Baptiste Eriau Ancenis- LEAP Gabriel Deshayes Saint Gildas Des Bois -ISF Nantes- Lycée La Perverie Sacré Cœur Nantes- Terre de Liens Pays de la Loire- Collectif Alimenterre Anjou- ISF Angers- Artisans du Monde Angers- Artisans du Monde Cholet- MFR de la Saillerie- Parc Naturel Régional Normandie-Maine- CASI 53- CINEMA LE PALACE-La Voix de Garage- CINEMA LE TRIANON- Le Nymphéa- Lycée Agricole Laval- MFR La Chauvinière- Laboratoire ESO Iemans- Lycée La Germiniere à Rouillon- CASI 85- Lycée Bel Air de Fontenay le Comte- Lycée agricole Rochefeuille

Merci Pour Votre Participation



Quand les éléphants se battent, les herbes sont piétinées

185 spectateurs
5 séances

Jus d'orange, une réalité acide

415 spectateurs
10 séances

Nourrir les villes: un enjeu pour demain

843 spectateurs
13 séances

Les petits gars de la campagne

1178 spectateurs
13 séances

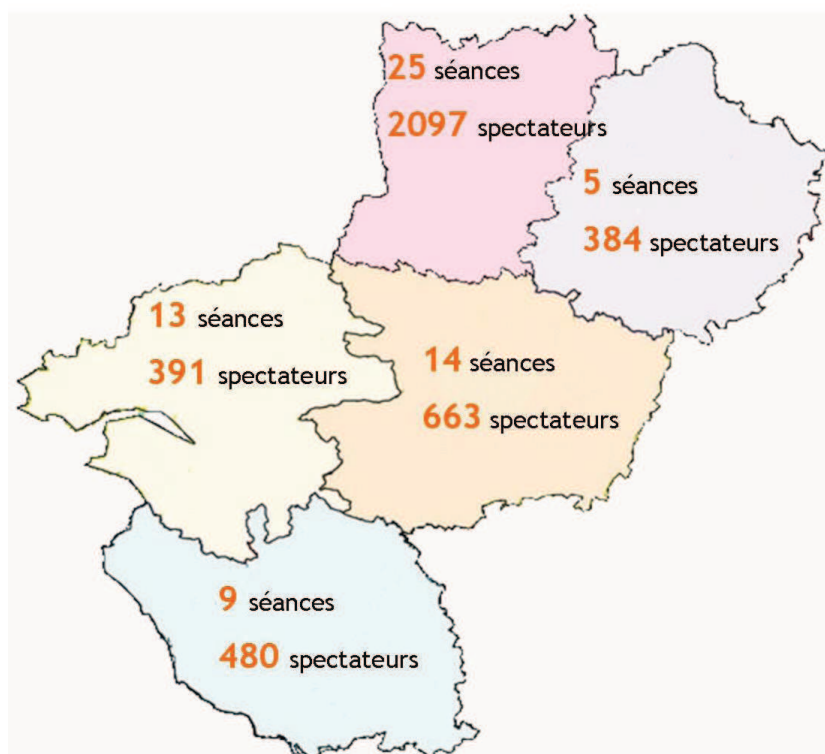
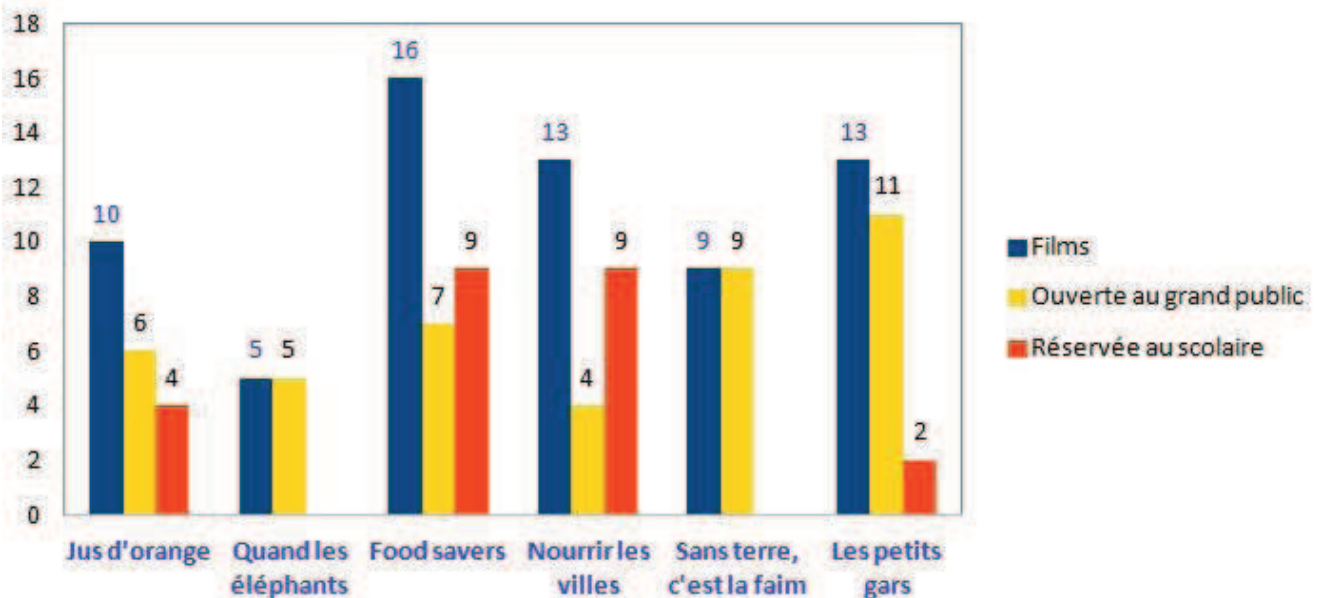
Sans Terre, c'est la faim

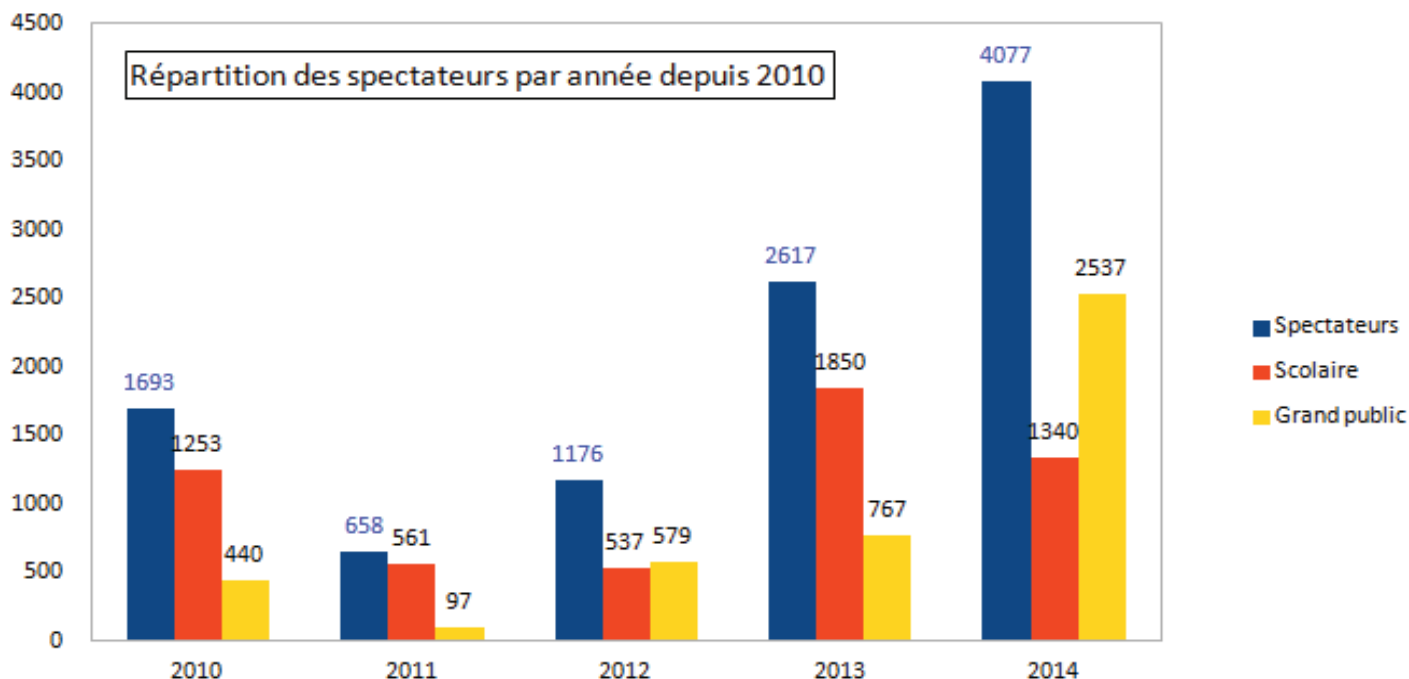
496 spectateurs
9 séances

Food Savers

950 spectateurs
16 séances

Nombre de séances grand public et scolaire par film 2014





Un peu plus nombreux chaque année, le réseau des acteurs de la Campagne **ALIMENTERRE** en Pays de la Loire vient d'accueillir la Mayenne en 2014.

Porté et animé par les acteurs de la solidarité internationale, le réseau s'ouvre chaque année un peu plus aux acteurs de la solidarité locale, de la consommation responsable et de l'éducation. La Campagne et le Festival **ALIMENTERRE** nous permettent ainsi de décloisonner les espaces et les réseaux des acteurs du changement ici et là-bas.

Merci à tous d'avoir participé à cette édition et en espérant vous voir aussi nombreux en 2015 avec la thématique « Climat, Agriculture et Alimentation » du 15 octobre au 30 novembre.

Pour retrouver les films de l'édition 2014 et leurs conditions d'utilisations hors période du festival, consulter sur le site ressource www.alimenterre.org / Ci dessous les liens vers chaque films du Festival 2014.

Food Savers

Nourrir les villes : un enjeu pour demain

Quand les éléphants se battent, les herbes sont piétinées

Sans terre, c'est la faim

Jus d'orange, une réalité acide

Les petits gars de la campagne

POUR POURSUIVRE LES RÉFLEXIONS

Chaque année,
le CFSI met gratuitement
à disposition du réseau
ALIMENTERRE, des outils
de sensibilisation.

UN NUMÉRO SPÉCIAL D'ALTERNATIVES ÉCONOMIQUES

Les agricultures familiales peuvent répondre aux trois défis majeurs de l'alimentation, de l'emploi et de l'environnement. Le numéro spécial d'Alternatives Economiques, réalisé en partenariat avec le CFSI, s'inscrit dans le cadre de l'Année Internationale de l'agriculture familiale.

<http://www.cfsi.asso.fr/actu/agriculture-familiale-defi>



LE CENTRE DE RESSOURCES WWW.ALIMENTERRE.ORG

Il donne accès à une information riche et actualisée sur les enjeux agricoles et alimentaires : interviews d'acteurs, innovations de terrain, décryptages d'études, d'actualités et outils de sensibilisation. En 2014, le site a reçu plus de 90 000 visites, soit + 30 % par rapport à 2013.

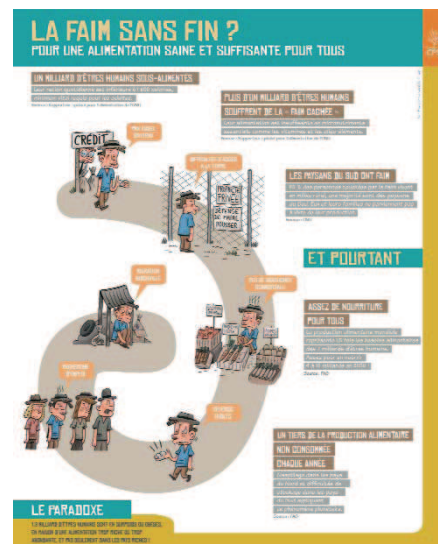
<http://www.alimentterre.org>



L'EXPOSITION ALIMENTERRE

Accessible au grand public lors de visites libres, comme au public scolaire dans le cadre de visites pédagogiques, cette exposition est adaptée pour un public jeune de 15 à 25 ans. Elle est constituée de 8 panneaux qui présentent les causes de la faim dans le monde et donnent des pistes d'actions concrètes et durables pour l'éradiquer. Un livret pédagogique est disponible en téléchargement pour animer l'exposition.

<http://www.alimentterre.org/ressource/exposition-pedagogique-alimentterre>



ET AUSSI

La Charte du CFSI « pour une agriculture familiale durable au service d'une alimentation pour tous »

LE FESTIVAL GAGNE EN VISIBILITÉ

© Frères des Hommes

www.festival-alimenterre.org
un site en plein essor !

73 700 VISITES, SOIT **+ 25 %**
PAR RAPPORT À 2013.

PRÈS DE **51 000** UTILISATEURS.

240 000 PAGES VUES.

Destiné au public et aux organisateurs, le site du festival permet de trouver :

- une information détaillée sur les films de l'édition en cours, les partenaires et relais de l'événement ;
- un module de recherche permettant de connaître les dates et les lieux de projections ;
- un espace médias pour télécharger tous les supports de communication du festival (affiches, flyers, programmes, etc.) ;
- le bilan des éditions précédentes et le catalogue de tous les films retenus pour le festival ;
- une rubrique « Organiser une projection », avec les principaux documents mis à disposition par le CFSI (fiche technique, manuel de campagne, etc.).

LE FESTIVAL RELAYÉ DANS LES MÉDIAS

L'agriculture au centre des débats.
Sud Ouest

ALIMENT**TERRE** : le public au rendez-vous !
Le télégramme

ALIMENT**TERRE** : le festival de cinéma qui nous fait réfléchir sur notre alimentation.
Radio Laser

Le Festival ALIMENT**TERRE** interroge sur les modèles agricoles et alimentaires.
GeoNews

Un documentaire qui donne la parole aux agriculteurs.
Paris Normandie

ALIMENT**TERRE**, un festival pour mieux se nourrir.
Ouest France

Découvrez comment la planète se nourrira dans le futur.
Le Parisien

ALIMENT**TERRE** : un festival pour soutenir une agriculture locale et familiale.
Le Progrès

ALIMENT**TERRE** nourrit les débats.
Sud Ouest

ALIMENT**TERRE** : des solutions au gaspillage.
Le télégramme



TÉMOIGNAGES D'ORGANISATEURS ET PAROLES DE SPECTATEURS



“ Ce Festival est un super outil pour nos territoires et nos actions ! Merci à tous ceux qui l'organisent et le coordonnent.
Alpes-de-Haute-Provence

“ Ce film est super et a permis de beaux débats enflammés
Drôme

82 % DES SÉANCES SONT JUGÉES «TRÈS RÉUSSIES» OU «PLUTÔT RÉUSSIES» PAR LES ORGANISATEURS.

“ Bravo pour votre festival. Merci de mettre aux mains de chacun les éléments nécessaires pour comprendre les enjeux agricoles et environnementaux actuels.
Puy-de-Dôme

“ Le goût des légumes difformes n'est pas modifié, donc c'est aberrant de les jeter.
Finistère

“ Les consommateurs ne jouent pas le jeu, la production locale s'est développée chez nous, en bio ou pas, sur les marchés ou en boutique de producteurs, mais les consommateurs ne sont pas au RDV.
Haute Loire

“ Nous ne vendrons jamais nos terres cultivables pour devenir pauvres après.
Togo

“ Continuez à faire ce festival, c'est vraiment génial. L'année prochaine on essayera de le faire connaître dans d'autres communes autour de nous pour toucher les personnes des villages alentours.
Jura

“ La projection m'a permis de découvrir une association locale d'aide au Cambodge et à Madagascar que je compte faire intervenir dans mes classes pour animer un jeu sur l'éducation dans ces pays.
Eure

“ Jusqu'ici, l'agriculture ne s'est développée que sur le pillage des ressources, il va falloir qu'elle crée les ressources de demain.
Doubs

“ Les gouttes d'eau, ça finit par faire un lac, et les petits pas, ça finit par faire avancer.
Gironde

“ L'urbanisation, c'est la prise de possession des terres urbaines.
Bénin



© Sabina Jaworek

A NOUS DE JOUER ?

Le Festival, par l'outil documentaire, vise à mettre en débat les questions agricoles et alimentaires. 90 % des projections ont été suivies d'un débat, le ratio montant jusqu'à 95% pour les séances ouvertes au grand public.

Plus de la moitié des débats ont bénéficié de l'intervention de personnes extérieures,

apportant un témoignage, une expertise et alimentant les réflexions au-delà des éléments présentés par le film. La proportion passe à 70 % pour les séances ouvertes au grand public. Les séances scolaires sont plus généralement suivies d'un échange entre élèves et professeurs.

Les profils des intervenants étaient très diversifiés :

agriculteur, représentant syndical ou d'entreprise, scientifique, réalisateur des films, partenaire de pays du Sud, élu local, etc.

Après 59 % des séances, des spectateurs et/ou des organisateurs ont exprimé une envie d'agir :

- projet pédagogique (de la classe ou de l'établissement) sur la souveraineté alimentaire ;
- participation au Prix ALIMENTTERRE 2014 ;
- création d'un jardin partagé ;
- engagement dans une AMAP ;
- participation plus forte dans la campagne ALIMENTTERRE ;
- autres activités : ateliers cuisine, élaboration d'un Agenda 21, projet de réduction des déchets, etc.

Et vous ?

N'oubliez pas, la campagne ALIMENTTERRE se déroule toute l'année et prend des formes diverses en fonction des spécificités des organisateurs : petit déjeuner équitable, table-ronde sur la souveraineté alimentaire, conférence gesticulée, etc.

L'agenda du centre de ressources www.alimenterre.org met en valeur les activités du réseau ALIMENTTERRE organisées tout au long de l'année et permet d'être informé des colloques, formations et festivals. Vous pouvez y ajouter votre grain de sel !

A VOUS DE JOUER ! SPECTATEUR, CONSOMM'ACTEUR OU ORGANISATEUR, TOUT LE MONDE PEUT S'ENGAGER POUR LE DROIT À L'ALIMENTATION ET À LA SOUVERAINETÉ ALIMENTAIRE.

LE RÉSEAU ALIMENTERRE

		<i>Pôle régional</i>	<i>Pôles départementaux</i>	<i>Acteurs locaux</i>
Alsace	ISF Strasbourg, CCFD Terre Solidaire 68			●
Aquitaine	RADSI	●		
Auvergne	Anis étoilé	●		
Basse-Normandie	Horizons solidaires	●		
Bourgogne	Les Colporteurs	●		
Bretagne	CICODES, CRIDEV, CRISLA, RESIA		●	
Centre	Centraider	●		
Champagne-Ardenne	ACCIR	●		
Franche-Comté	RECIDEV	●		
Haute-Normandie	Artisans du Monde, CODASI Rouen, DRAAF-SRFD et lycées agricoles, MJC Bernay, MJC Elbeuf, RIS			●
Ile-de-France	Acteurs de Paris durable, Artisans du Monde, AMAP, magasins BIOCOOP, CCFD-TS, ISF, Paroles en action, Pik-Pik environnement, Planète Lilas, communes, Starting-Block, Via le monde			●
Languedoc-Roussillon	Lafi-Bala	●		
Limousin	Maison des Droits de l'Homme	●		
Lorraine	LOR-SUD	●		
Midi-Pyrénées	CROSI-MP	●		
Nord-Pas-de-Calais	Cap Solidarités	●		
Pays-de-la-Loire	Coopération Atlantique	●		
Picardie	GAS	●		
Poitou-Charentes	KURIOZ	●		
PACA	Artisans du Monde Gap (05), Artisans du Monde Marseille (13), Evaleco (06), Lycée agricole de Carpentras (84), PILES 04 (04), RTM (83)		●	●
Rhône-Alpes	Artisans du Monde Bourg-en-Bresse (01), Artisans du Monde Grenoble, magasins BIOCOOP, collectif SSI Nord-Isère, ISF, Le Grain Drôme-Ardèche, Lycées agricoles, SOLICOOP (42)		●	●
Martinique	Collectif ALIMENTERRE Martinique	●		
La Réunion	Terra Habilis Océan Indien	●		



ALIMENT TERRE

FESTIVAL

DE FILMS

DOCUMENTAIRES

LE FESTIVAL EST COORDONNÉ PAR LE :



Comité Français pour la Solidarité Internationale
32 rue Le Peletier - 75009 Paris
Tél. : 01 44 83 88 50 - info@cfsi.asso.fr
www.cfsi.asso.fr



www.facebook.com/cfsi.asso



www.twitter.com/CFSIAsso

DANS LE CADRE DE :



AVEC LE SOUTIEN DE :



EN PARTENARIAT AVEC :



Le présent document bénéficie du soutien financier de l'Agence Française de Développement, de la Fondation Daniel et Nina Carasso et de la Fondation Léa Nature Jardin Bio. Les idées et les opinions présentées sont celles du CFSI et ne représentent pas nécessairement celles de l'Agence Française de Développement, de la Fondation Daniel et Nina Carasso et de la Fondation Léa Nature Jardin Bio.